

සියලු ම හිමිකම් ඇවිරිණි / முழுப் பதிப்புரிமையுடையது / All Rights Reserved

ශ්‍රී ලංකා විභාග දෙපාර්තමේන්තුව ශ්‍රී ලංකා විභාග දෙපාර්තමේන්තුව ශ්‍රී ලංකා විභාග දෙපාර්තමේන්තුව ශ්‍රී ලංකා විභාග දෙපාර්තමේන්තුව ශ්‍රී ලංකා විභාග දෙපාර්තමේන්තුව
 இலங்கைப் பரீட்சைத் திணைக்களம் இலங்கைப் பரීட்சைத் திணைக்களம் இலங்கைப் பரීட்சைத் திணைக்களம் இலங்கைப் பரීட்சைத் திணைக்களம் இலங்கைப் பரීட்சைத் திணைக்களம்
 Department of Examinations, Sri Lanka Department of Examinations, Sri Lanka Department of Examinations, Sri Lanka Department of Examinations, Sri Lanka Department of Examinations, Sri Lanka
 இலங்கைப் பரීட்சைத் திணைக்களம் இலங்கைப் பரීட்சைத் திணைக்களம் இலங்கைப் பரීட்சைத் திணைக்களம் இலங்கைப் பரීட்சைத் திணைக்களம் இலங்கைப் பரීட்சைத் திணைக்களம்
 Department of Examinations, Sri Lanka Department of Examinations, Sri Lanka Department of Examinations, Sri Lanka Department of Examinations, Sri Lanka Department of Examinations, Sri Lanka

43 S I

පත්‍රය	ලකුණු
I	

අධ්‍යයන පොදු සහතික පත්‍ර (සාමාන්‍ය පෙළ) විභාගය, 2019 දෙසැම්බර්
 கல்விப் பொதுத் தராதரப் பத்திர (சாதாரண தர)ப் பரீட்சை, 2019 டிசெம்பர்
 General Certificate of Education (Ord. Level) Examination, December 2019

2019.12.10 / 0830 - 0930

විභූ	I
சித்திரம்	I
Art	I

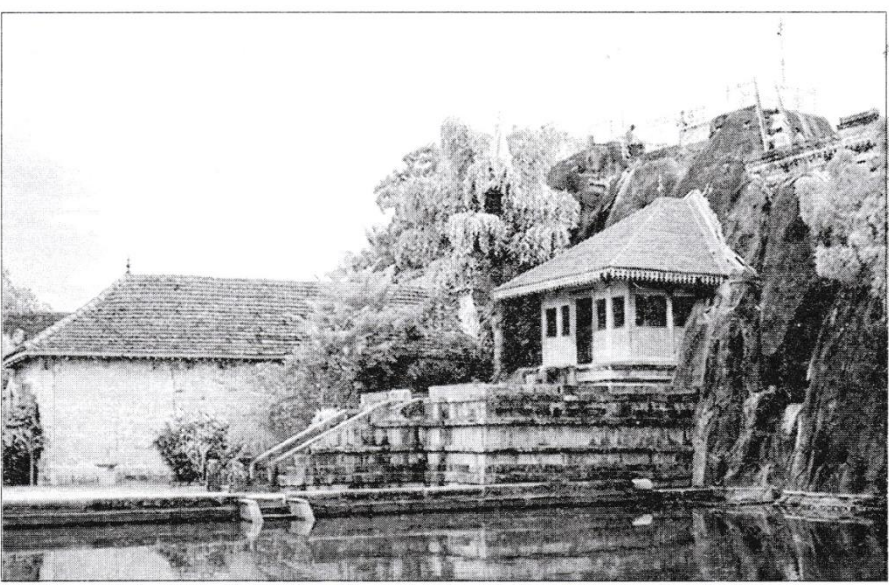
පැය එකයි
 ஒரு மணித்தியாலம்
 One hour

පරීක්ෂක 1	
පරීක්ෂක 2	
ගණිත පරීක්ෂක	

* සියලු ම ප්‍රශ්නවලට මෙම ප්‍රශ්න පත්‍රයේ ම පිළිතුරු සපයන්න.

විභාග අංකය :

● පහත සඳහන් ඡායාරූපය ඇසුරු කරගෙන අංක 1 සිට 5 තෙක් ප්‍රශ්නවල හිස්තැන් පුරවන්න.



1. ක්‍රි.පූ. 3 සියවසේ දේවානම්පියතිස්ස රජු විසින් ඉදිකරන ලද මෙම විහාරස්ථානය විහාරය ලෙස හැඳින්වේ.
2. මෙම විහාරස්ථානය හා එහි දක්නට ඇති කැටයම් යුගයට අයත්වේ.
3. මෙහි දක්නට ලැබෙන හතරැස් පුවරු කැටයම වන කැටයමින් ගුප්ත කලා ලක්ෂණ නිරූපණය වෙනැයි සැලකේ.
4. මෙහි පිහිටි ගලේ නෙළන ලද කැටයම් අතර දියකෙළින ඇතුන් හා කැටයම විශිෂ්ට නිර්මාණයෝ ය.
5. මෙම කැටයම් කෙරෙහි ගුප්ත කලා ලක්ෂණ මෙන්ම කලා ලක්ෂණ දක්නට ඇතැයි සැලකේ.

● අංක 6 සිට 10 තෙක් දී ඇති ප්‍රශ්නවලට කෙටි පිළිතුරු සපයන්න.

6. සේනාධිලංකාර ඇමතියේ උපදෙස් මත, ගම්පල ලංකාතිලක විහාරය ඉදිකරන ලද වාස්තුවිද්‍යා ශිල්පියා කවුද?

7. කේ. කනකසභාපති ශිල්පියා විසින් සිත්තම් කළ “කුකුල් පොරය” නම් සිතුවමෙහි කුමන කලා ලක්ෂණ නිරූපිත ද?

8. 43 කණ්ඩායමේ ශිල්පීන් නිරූපනය වන පරිදි නිමකර ඇති කාටූන් සිත්තම කාගේ නිර්මාණයක් ද?

9. ශ්‍රී ලාංකික සමාජ පසුබිම නිරූපනය වන පරිදි කිතු දහමේ සිද්ධි සිතුවම් කර ඇත්තේ මහනුවර කුමන දෙව් මැදුරේ ද?

10. මැදමහනුවර සම්ප්‍රදායට අයත් සිතුවම් දක්නට ඇති මැදවල විහාරය කුමන විහාර සනයට අයත් ද?

● අංක 11 සිට 15 තෙක් දී ඇති එක් එක් ප්‍රශ්නයට වඩාත් නිවැරදි පිළිතුර තෝරා, ඊට යටින් ඉරක් අඳින්න.

11. අනුරපුර අභයගිරි විහාර භූමියේ දක්නට ඇති සමාධි පිළිමය,
(1) ක්‍රි.ව. 7 වැනි සියවසේ දී නෙළන ලද්දකි.
(2) ධ්‍යාන මුද්‍රාවෙන් හා විරාසන ක්‍රමයෙන් යුක්ත ය.
(3) රැළි සහිත විවරය ඇඟට ඇලුනු ස්වභාවක් ගනී.
(4) අමරාවතී සම්ප්‍රදායේ කලා ලක්ෂණ අනුව නෙළා ඇත.

12. පොළොන්නරුවේ අංක 2 ශිවදේවාලය,
(1) දකුණු ඉංදීය පාණ්ඩ්‍ය ගෘහ නිර්මාණ ලක්ෂණ අනුව ඉදිවූවකි.
(2) 13 සියවසට අයත් ඉපැරණිම දේවාලයයි.
(3) රාජරාජ රජුගේ මෙහෙසිය සිහිවීම පිණිස ඉදිකරන ලද්දකි.
(4) රාජේන්ද්‍රචෝල විසින් තම ජයග්‍රහණ සිහිවීම පිණිස ඉදිකරන ලදී.

13. ලියනාඩෝ ඩාවින්චියේ ‘පර්වත මස්තකයේ දේව මෑණියෝ’ නම් වූ සිතුවම දක්නට ලැබෙනුයේ,
(1) ශාන්ත මරියා ඩෙලා ග්‍රෙසි නාපසාරාමයේ ය.
(2) සිස්ටයින් දෙව් මැදුරේ ය.
(3) ලන්ඩන් ජාතික කෞතුකාගාරයේ ය.
(4) ප්‍රංශයේ ලුවර් කෞතුකාගාරයේ ය.

14. ‘ලැවොකුන්’ නමැති මූර්තිය තුළින් නිරූපනය වනුයේ,
(1) හෙලනිස්ටික් යුගයේ කලා ලක්ෂණයි. (2) ග්‍රීක කලා කෘතිවල මූලික ලක්ෂණයි.
(3) සම්භාව්‍ය යුගයේ කලා ලක්ෂණයි. (4) ග්‍රීක යථාර්ථවාදී සම්ප්‍රදායේ ලක්ෂණයි.

15. පොළොන්නරුවේ ගල්විහාරය හෙවත් උත්තරාරාමය ලෙස හැඳින්වෙනුයේ,
(1) පල්ලව අභාසය මත ඉදිකරන ලද පිළිම ගෙයකි.
(2) සමාන ලක්ෂණවලින් යුතු පිළිම 4 ක් ඇති ස්ථානයකි.
(3) පැරකුම් රජදාවස ගලින් කළ විහාර සංකීර්ණයකි.
(4) මහායාන බෞද්ධ සංකල්පය අනුව ඉදිකළ පටිමාසරයකි.

● අංක 16 සිට 20 තෙක් දී ඇති වචනවල අර්ථය පැහැදිලි වන සේ සම්පූර්ණ වාක්‍යය බැගින් ලියන්න.

16. මිනාරටි :

17. නිරිඟි තලය :

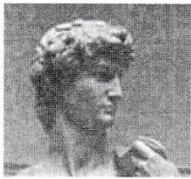
18. පන්තම් කලාල :

19. ගෝපුර :

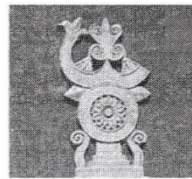
20. කෝන් ලාකඩ :

- අංක 21 සිට 25 තෙක් දී ඇති රූපසටහන්වලට කිසියම් සබඳතාවක් දක්වන රූපසටහන, ඉදිරියෙන් ඇති A, B, C, D, E යන ඒවා අතුරෙන් තෝරා, එහි අක්ෂරය හිත් ඉර මඟ ලියන්න.

21.

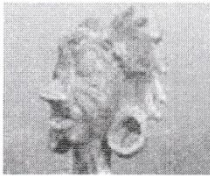


(.....)



A

22.

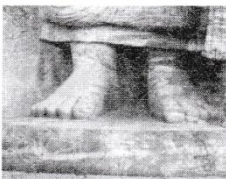


(.....)



B

23.

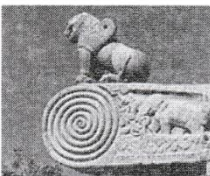


(.....)

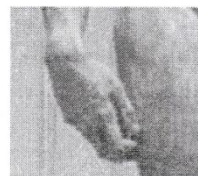


C

24.

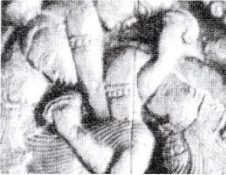


(.....)

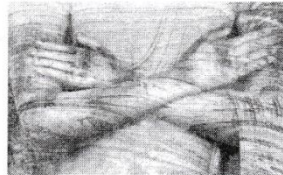


D

25.



(.....)

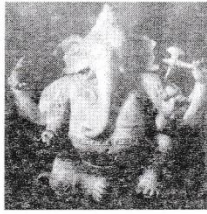


E

- අංක 26 සිට 30 තෙක් දී ඇති එක් එක් වාක්‍යයෙහි හිස්තැනට සුදුසු වචනය/වචන යොදා සම්පූර්ණ කරන්න.

26. ශිව දෙවියන්ගේ මූලාදර්ශයක් සේ සැලකෙන 'අං සහිත දෙවියා' නිරූපිත මුද්‍රාව නමින් හැඳින්වේ.
27. නෙලුම් ශාකයේ අංග රිද්මානුකූලව යොදාගනිමින් පොළොන්නරු ශිල්පියා කළ අපූරු නිර්මාණය තුළ දක්නට ඇත.
28. මහනුවර යුගයට අයත් දඹුලු විහාරයේ සිතුවම් ඇඳීමේ ගෞරවය සිත්තර පරම්පරාවට හිමිවේ.
29. යුරෝපයේ ප්‍රාග් ඓතිහාසික සිතුවම් අතර අඩි 17 දිග ගවරුව ගුහාව තුළ දක්නට ඇත.
30. පොළොන්නරුවේ තිවංක පිළිමගෙයි ගර්භගෘහයේ සිතුවම් අතුරින් දේවාරාධනය හා යන සිතුවම් ඉපැරණි සිතුවම් සේ සැලකේ.

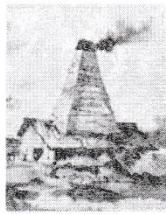
● අංක 31 සිට 35 තෙක් දී ඇති ප්‍රශ්නවලට F, G, H, I, J යන රූපසටහන් ඇසුරෙන් පිළිතුරු සපයන්න.



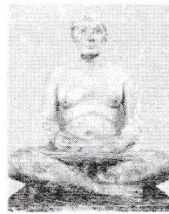
F



G



H

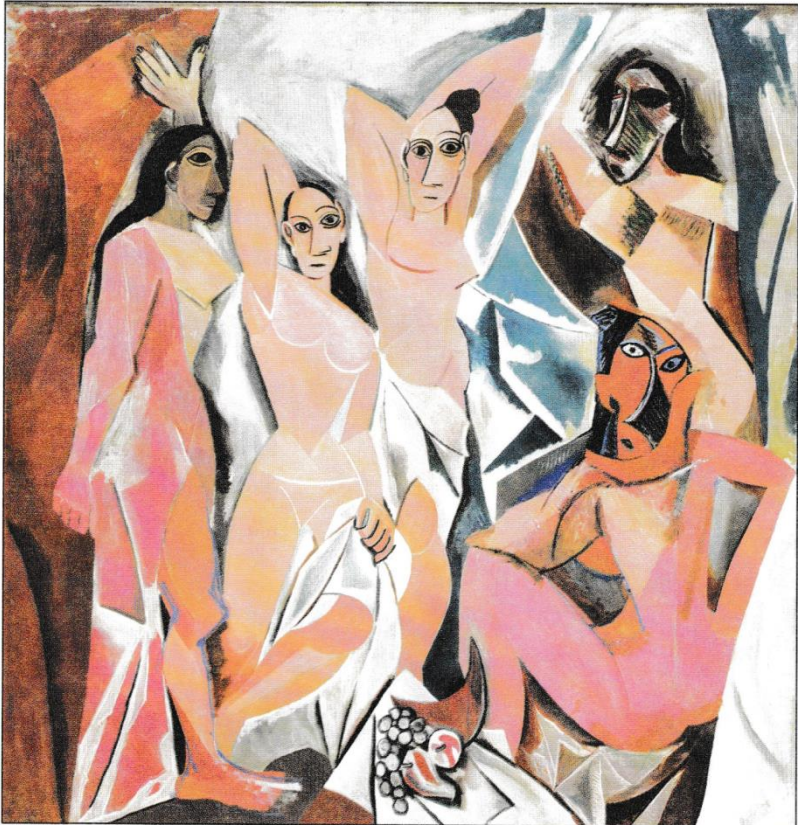


I



J

- 31. F අක්ෂරයෙන් දැක්වෙන හින්දු ආගමික ලෝභ මූර්තිය නිමවා ඇති ශිල්ප ක්‍රමය කුමක් ද?
.....
- 32. G අක්ෂරයෙන් දැක්වෙන ස්වභාවික ලක්ෂණ නිරූපිත ගන්ධාර පිලිමය කිනම් රජ දවස ඉදිකරන ලද්දක් ද?
.....
- 33. H අක්ෂරයෙන් දැක්වෙන දියසායම් මාධ්‍ය සිත්තම සිත්තම් කළ චිත්‍ර ශිල්පියා කවුද?
.....
- 34. I අක්ෂරයෙන් දැක්වෙන, ස්වාමියා කියන දේ ලියා ගැනීමට සැරසී සිටින අයෙකු නිරූපිත මිසර මූර්තිය නිමවා ඇති මාධ්‍ය කුමක් ද?
.....
- 35. J අක්ෂරයෙන් දැක්වෙන 'අප්සරා' නම් වූ අජන්තා සිතුවම චිත්‍රනය කර ඇති ශිල්ප ක්‍රමය කුමක් ද?
.....



● ඔබ වෙත සපයා ඇති වර්ණ විත්‍රය හඳුනාගෙන එහි කලාත්මක අගය විග්‍රහ කෙරෙන පරිදි අංක 36 සිට 40 තෙක් දී ඇති උපමාතෘකාවලට අදාළ ව අර්ථවත් වාක්‍ය පහක් ලියන්න. (තනි වචනයෙන් පිළිතුරු සැපයීම ලකුණු නොලැබීමට හේතුවක් වනු ඇත.)

36. ශිල්පියා පිළිබඳව :.....
.....

37. නිරූපිත තේමාව පිළිබඳව :.....
.....

38. සංරචනය කර ඇති අයුරු :.....
.....

39. ලබා ඇති ආභාස පිළිබඳව :.....
.....

40. ප්‍රකාශිත හැඟීම් :.....
.....

* * *

43 - විභූ

1. ඉසුරුමුණිය/ඉසරසමනාරාමය

2. අනුරාධපුරය

3. පෙම් යුවල

4. මිහිසා සහ අශ්ව හිස

5. පල්ලව

6. ස්තපතිරායර්

7. සණිකවාදී

8. ඔබ්බර කොලට්

9. ත්‍රිත්ව/ ට්‍රිනිටි

10. ටැම්පිට විහාර

11.(2)

12. (3)

13. (4)

14. (1)

15. (4)

16. ● ඉස්ලාමීය දේවස්ථාන දෙපස ඇති කලාත්මක ගෘහ නිර්මාණ අංගයකි.

- ඉස්ලාමීය දේවස්ථාන ඉදිරියේ ඇති කුළුණු මේ නමින් හැඳින්වෙයි.

17. ආධුනික ශිල්පීන් වකදෙක ඇඳීමෙන් පසු එහි ඉදිරි පියවරක් ලෙස, සංකීර්ණ රටා සහිතව නිර්මාණය කළ මෝස්තර ඒකකයකි.

18. දුම්බර පැදුරු කලා කාර්මාන්තයේ දී සරළ ජ්‍යාමිතික රටා සහිතව නිර්මාණය කරන ලද කලාල විශේෂයයි.

19. හින්දු ආගමික ගොඩනැගිලිවල දොරටුව ඉහළින් දැකිය හැකි කලාත්මක අංගයකි.

20. ලාක්ෂා කලා කාර්මාන්තයේ දී කෝන් / කැප්පෙට්ටියා / හිඟුරු වැනි ශාකවල වෙසෙන කෘමියාගෙන් ලබා ගන්නා ලාකඩ මේ නමින් හැඳින්වෙයි.

21. D

22. C

23. E

24. A

25. B

- 26. පශුපති
- 27. නිශ්ශංක ලතා මණ්ඩපය
- 28. හීලගම
- 29. ලස්කෝ
- 30. ● සංකස්ස පුර හිනිමං දර්ශනය
 - සංකස්ස පුරයට වැඩම කිරීම
- 31. ලෝභ වාත්තු ක්‍රමය
- 32. කණිෂ්ක / කුෂාණ
- 33. ජී.විස්.ප්‍රනාන්දු
- 34. හුණුගල් / හිරිගල්
- 35. සිකෝ/ ටෙම්පරා/ වියළි බදාම
- 36. පැබ්ලෝ පිකාසෝ ශිල්පියා විසින් අඳින ලද සිතුවමකි.
- 37. ● බාර්සිලෝනාවේ ඇවිග්නෝන් මාවතේ වෙසෙන අහිසරු ලියන් නිරූපණය කර ඇත.
 - මෙම සිතුවම “ ඇවිග්නෝන්හි යුවතියෝ ” ලෙස හැඳින්වේ.
- 38. ● කාන්තා රූප පහක් ජ්‍යාමිතික හැඩ ඇසුරෙන් තලය පුරා සම්පිණ්ඩනය කර ඇත.
 - ඝනිකවාදී කලා ලක්ෂණ සහිතව සංරචනය කර ඇත.
- 39. හීග්‍රෝ වෙස් මුහුණු සහ මූර්ති වල ආභාසය සහ අයිබිරියන් කලාවේ ආභාසය ලබා ඇත.
- 40. ● අහිසරු ලියන්ගේ බාහිර ස්වරූපයට වඩා අභ්‍යන්තරකව දක්නට ලැබෙන ශෝකාකූල බව පිළිබිඹු කිරීමට උත්සාහ දරා ඇත.
 - විදි සරණ අහිසරු ලියන්ගේ ජීවිතයේ දුක්ඛ දෝමනස්සයන් ඉතා විශිෂ්ට ලෙස පිළිබිඹු කර ඇත.
 - මතුපිටින් සුන්දරත්වය මවා පෑවද අභ්‍යන්තරය ශෝකාන්තයක් බව කීමට උත්සාහ දරා ඇත.

සියලු ම හිමිකම් ඇවිරිණි / முழுப் பதிப்புரிமையுடையது / All Rights Reserved

ශ්‍රී ලංකා විභාග දෙපාර්තමේන්තුව ශ්‍රී ලංකා විභාග දෙපාර්තමේන්තුව ශ්‍රී ලංකා විභාග දෙපාර්තමේන්තුව
 இலங்கைப் பரீட்சைத் திணைக்களம் இலங்கைப் பரීட்சைத் திணைக்களம் இலங்கைப் பரීட்சைத் திணைக்களம்
 Department of Examinations, Sri Lanka Department of Examinations, Sri Lanka Department of Examinations, Sri Lanka
43 S II

අධ්‍යයන පොදු සහතික පත්‍ර (සාමාන්‍ය පෙළ) විභාගය, 2019 දෙසැම්බර්
கல்விப் பொதுத் தராதரப் பத்திர (சாதாரண தர)ப் பரீட்சை, 2019 டிசெம்பர்
General Certificate of Education (Ord. Level) Examination, December 2019

2019.12.10/ 1315 - 1515

විභූ	II
சித்திரம்	II
Art	II

පැය දෙකයි
 இரண்டு மணித்தியாலம்
Two hours

සැලකිය යුතුයි :

- * ඔබේ විභාග අංකය උත්තර පත්‍රයේ වෙන් කර ඇති ස්ථානයේ පැහැදිලි ව ලියන්න.
- * උත්තර පත්‍රය විභාග ශාලාධිපතිට භාර දෙන විට වියළි තිබිය යුතු ය. තෙත් විභූ එකට ඇලී තිබීම ඔබට අවාසිදායක විය හැකි ය.
- * දිය සායම්, පෝස්ටර් සායම්, ටෙම්පරා සායම්, පැස්ටල් හෝ අනේ නොගැවෙන ඕනෑ ම වර්ණ මාධ්‍යයක් හෝ භාවිත කළ හැකි ය.
- * ද්‍රව්‍ය සමූහය 73cm පමණ උස පැහැලි ඩෙස්ක් එකක් මත තැබීමට ශාලාධිපතිවරුන්ට උපදෙස් දී ඇත. ඒ අනුව ද්‍රව්‍ය සමූහයේ පහල කොටස ඇස්මට්ටිමෙන් පහල පිහිටනු ඇත. එසේ නොනැඹු අවස්ථාවක් වුවහොත්, ඇදීම පටන් ගැනීමට පෙර, විභාග ශාලාධිපතිට දැන්වීමට ඔබට අවසර තිබේ.

නිදහස් රේඛාමය ඇඳීම හා වර්ණ විභූ සම්පිණ්ඩනය

- * ඔබ ඉදිරියේ තබා ඇති ද්‍රව්‍ය සමූහය හොඳින් නිරීක්ෂණය කරන්න.
 1. රේඛා මගින් පූර්ව අධ්‍යයනයක යෙදෙන්න. මේ සඳහා ඔබට සපයා ඇති A 4 ප්‍රමාණයේ සුදු කඩදාසිය භාවිත කරන්න.
 2. ද්‍රව්‍ය සමූහය ඔබට පෙනෙන අයුරින් ඇඳ, වර්ණ කරන්න. මේ සඳහා සපයා ඇති විශේෂ විභූ කඩදාසිය භාවිත කරන්න.
- * මෙම විභූ දෙක ම එකට අමුණා විභාග ශාලාධිපතිට භාර දෙන්න.
- * ඔබේ විභූ ඇගයීමේ දී පහත සඳහන් කරුණු කෙරෙහි සැලකිලිමත් වන බව සලකන්න.
 - නිදහස් රේඛා අධ්‍යයනය
 1. මුල් කඩදාසියේ කරනු ලබන පූර්ව අධ්‍යයනයේ දී දක්වා ඇති කුසලතා
 - වර්ණ විභූය
 2. ද්‍රව්‍ය සමූහය, තලය මත කලාත්මක ව සම්පිණ්ඩනය වීම
 3. පරිමාණ, පර්යාලෝක රීති හා ත්‍රිමාණ ලක්ෂණ පිළිබඳ අවබෝධය
 4. දෙන ලද ද්‍රව්‍ය සමූහයේ මතුපිට ස්වභාවය හා ගතිලක්ෂණ දැක්වීම
 5. වර්ණ හැසිරවීමේ ශිල්පීය කුසලතා
 6. උචිත වර්ණවත් පසුබිමක් යෙදීම හා සමස්ත නිමාව

සැලකිය යුතුයි:

ද්‍රව්‍ය සමූහය තබා ඇති ලෑල්ල විශාල ලෙස ඇඳීම අවශ්‍ය නො වේ. ලෑල්ලේ පරිමාණය ද්‍රව්‍ය සමූහයට ගැලපෙන අයුරින් වෙනස් කර ඇඳීමට ඔබට අවසර ඇත.

සෑහෙන සියලුම අයිතිවාසිකම් / முழுப் பதிப்புரிமையுடையது / All Rights Reserved

ශ්‍රී ලංකා විභාග දෙපාර්තමේන්තුව ශ්‍රී ලංකා විභාග දෙපාර්තමේන්තුව ශ්‍රී ලංකා විභාග දෙපාර්තමේන්තුව ශ්‍රී ලංකා විභාග දෙපාර්තමේන්තුව ශ්‍රී ලංකා විභාග දෙපාර්තමේන්තුව
 இலங்கைப் பரீட்சைத் திணைக்களம் இலங்கைப் பரීட்சைத் திணைக்களம் இலங்கைப் பரීட்சைத் திணைக்களம் இலங்கைப் பரීட்சைத் திணைக்களம் இலங்கைப் பரීட்சைத் திணைக்களம்
 Department of Examinations, Sri Lanka Department of Examinations, Sri Lanka Department of Examinations, Sri Lanka Department of Examinations, Sri Lanka Department of Examinations, Sri Lanka
 දෙපාර්තමේන්තුව ශ්‍රී ලංකා විභාග දෙපාර්තමේන්තුව ශ්‍රී ලංකා විභාග දෙපාර්තමේන්තුව ශ්‍රී ලංකා විභාග දෙපාර්තමේන්තුව ශ්‍රී ලංකා විභාග දෙපාර්තමේන්තුව
 Department of Examinations, Sri Lanka Department of Examinations, Sri Lanka Department of Examinations, Sri Lanka Department of Examinations, Sri Lanka Department of Examinations, Sri Lanka

43 S III

අධ්‍යයන පොදු සහතික පත්‍ර (සාමාන්‍ය පෙළ) විභාගය, 2019 දෙසැම්බර්
கல்விப் பொதுத் தராதரப் பத்திர (சாதாரண தர)ப் பரீட்சை, 2019 டிசெம்பர்
General Certificate of Education (Ord. Level) Examination, December 2019

විභූ	III
சித்திரம்	III
Art	III

2019.12.10 / 0945 - 1145

පැය දෙකයි
 இரண்டு மணித்தியாலம்
Two hours

සැලකිය යුතුයි :

- * ඔබ ඇදිය යුත්තේ එක විත්‍රයක් පමණි.
- * ඔබේ විභාග අංකය හා අදාළ ප්‍රශ්න අංකය උත්තර පත්‍රයේ වෙන් කර ඇති ස්ථානයේ පැහැදිලි ව ලියන්න.
- * උත්තර පත්‍රය විභාග ශාලාධිපතිට භාර දෙන විට වියළි තිබිය යුතු ය. තෙත් විත්‍ර එකට ඇලී තිබීම ඔබට අවාසිදායක විය හැකි ය.
- * දිය සායම්, පෝස්ටර් සායම්, පැස්ටල් ඇතුළු අනේ නොගැවෙන ඕනෑ ම වර්ණ මාධ්‍යයක් වර්ණ කිරීම සඳහා භාවිත කළ හැකි ය.
- * ඇදීමේ සුදු කඩදාසි හා අවශ්‍ය අයට විෂු කඩදාසි සපයනු ලැබේ.

'අ' කොටසින් හෝ 'ආ' කොටසින් හෝ 'ඉ' කොටසින් හෝ එකක් පමණක් තෝරාගන්න.

'අ' කොටස - විත්‍ර සංරචනය

1. වැස්සේ පාසල් යන සිසු සිසුවියෝ පිරිසක්
2. ගම්බද වෙළෙඳපොළක් / පදික පලතුරු වෙළෙඳපොළක්
3. කුඩා ළමුන්ගේ විකට ඇඳුම් තරගයක්
4. නිවාසාන්තර ක්‍රීඩා උළෙලක එක් නිවාසයක් අබියස ප්‍රීති සෝභා කරන ළමුන්

'ආ' කොටස - මෝස්තර නිර්මාණය

5. අඩි 4 ක විශ්කම්භයෙන් යුත් වෘතාකාර මේසයකට සුදුසු සාම්ප්‍රදායික උද්භිද මෝස්තර ඇසුරෙන් වතුරසාකාර මේස රෙද්දක් නිර්මාණය කරන්න. පිටතින් පහලට හැලෙන කොටස ගැන ද සැලකිලිමත් විය යුතු ය. (කඩදාසියට ගැලපෙන පරිදි පරිමානුකූලව සකසාගන්න.)
6. අගල් 8 පළලැති සරම් වාටියක් හෝ ඔසරි පල්ලුවක් සඳහා උචිත වාටි මෝස්තරයක් සත්ව හැඩතල ඇසුරෙන් නිර්මාණය කරන්න.
7. රෙදි මුද්‍රණය සඳහා යොදා ගත හැකි පරිදි ව්‍යාප්ත මෝස්තරයක අගල් 9 x 9 කොටසක් සැරසිලි සහිත ජ්‍යාමිතික හැඩ ඇසුරෙන් නිර්මාණය කරන්න. (ප්‍රමාණය ගැන මෙන්ම ව්‍යාප්තිය ගැන ද සැලකිලිමත් විය යුතු ය.)

'ඉ' කොටස - ගැඹික් විත්‍ර

8. 'නිල්ල පිරුණු රටක්' මෑයෙන් රුක් රෝපනයේ වැදගත්කම ප්‍රකාශිත වර්ණවත් පෝස්ටරයක් නිර්මාණය කරන්න.
9. ඔබ පාසලේ කලා සංසදය විසින් සංවිධානය කරන ළමා විත්‍ර ප්‍රදර්ශනයකට ඇරයුම් කෙරෙන, ආරාධනාපතක් නිර්මාණය කරන්න.
10. 'අපේ උරුමය' මෑයෙන් ලියවුණු විවාරාත්මක ග්‍රන්ථයකට උචිත පිටකවරයක් නිර්මාණය කරන්න.
