

සියලු ම හිමිකම් ඇතුළත් / (අයිතිවාසිකම් සියල්ල ඇතුළත්) / All Rights Reserved

ශ්‍රී ලංකා විභාග දෙපාර්තමේන්තුව ශ්‍රී ලංකා විභාග දෙපාර්තමේන්තුව ශ්‍රී ලංකා විභාග දෙපාර්තමේන්තුව ශ්‍රී ලංකා විභාග දෙපාර්තමේන්තුව ශ්‍රී ලංකා විභාග දෙපාර්තමේන්තුව  
Department of Examinations, Sri Lanka Department of Examinations, Sri Lanka Department of Examinations, Sri Lanka Department of Examinations, Sri Lanka Department of Examinations, Sri Lanka

අධ්‍යයන පොදු සහතික පත්‍ර (උසස් පෙළ) විභාගය, 2017 අගෝස්තු  
கல்விப் பொதுத் தராதரப் பத்திர (உயர் தர)ப் பரீட்சை, 2017 ஓகஸ்ட்  
General Certificate of Education (Adv. Level) Examination, August 2017

භූගෝල විද්‍යාව I  
புவியியல் I  
Geography I

22 S I

II කොටස

උපදෙස්:

- \* පළමුවැනි ප්‍රශ්නයටත්, දෙක හා තුන ප්‍රශ්නවලින් එකක් තෝරාගෙන ප්‍රශ්න දෙකකට පමණක් පිළිතුරු සපයන්න.
- \* 1 : 50,000 රත්නපුරය භූ ලක්ෂණ සිතියමෙන් කොටසක් හා ප්‍රස්තාර කඩදාසියක් ඔබට සපයා ඇත.

1. ශ්‍රී ලංකා මිනින්දෝරු දෙපාර්තමේන්තුව විසින් ප්‍රකාශයට පත් කරන ලද 1:50,000 පරිමාණයේ රත්නපුරය භූ ලක්ෂණ සිතියමෙන් කොටසක් ඔබට සපයා ඇත. එහි සමෝඵල රේඛා අන්තරය මීටර 20 කි. එම සිතියම පදනම් කරගනිමින් පහත දැක්වෙන ප්‍රශ්නවලට පිළිතුරු සපයන්න.

සැලකිය යුතුයි:

- \* පිළිතුරු සිතියමෙහි ලිවිය යුතු නො වේ.
- \* ප්‍රශ්න අංකය සහ අදාළ උපකොටස්වල අංක පිළිතුරු පත්‍රයේ පැහැදිලි ව සඳහන් කළ යුතු ය.
- \* සිතියම ඔබේ පිළිතුරු පත්‍රයට ඇමිණිය යුතු නො වේ.

- (i) සිතියමෙහි A සහ B වතුරප්‍රභූ කුළ දැක්වෙන ජලවහන ලක්ෂණ දෙක නම් කරන්න. (ලකුණු 02 යි)
- (ii) CD සහ EF රේඛාවලින් දක්වා ඇති බැවුම් වර්ග දෙක නම් කරන්න. (ලකුණු 02 යි)
- (iii) G වතුරප්‍රභූ කුළ දැක්වෙන නගරයෙහි පිහිටීමේ කැපීපෙනෙන ලක්ෂණ කෙටියෙන් සාකච්ඡා කරන්න. (ලකුණු 04 යි)
- (iv) සිතියම ප්‍රදේශයේ ජනාවාස ව්‍යාප්තිය පිළිබඳ ව අදහස් දක්වන්න. (ලකුණු 04 යි)
- (v) සිතියම ප්‍රදේශයෙහි මාර්ග ජාලයේ ව්‍යාප්තිය සැකෙවින් පැහැදිලි කරන්න. (ලකුණු 04 යි)
- (vi) සිතියමෙහි වයඹදිග කාර්තුවෙහි දැක්වෙන ප්‍රදේශයේ භූමි පරිහරණය අතර සම්බන්ධතාව කෙටියෙන් සාකච්ඡා කරන්න. (ලකුණු 04 යි)

- 2. (i) නවීන සිතියම් විද්‍යාත්මක ක්‍රමශිල්ප තුනක් නම් කරන්න. *GPS GPS RS* (ලකුණු 03 යි)
- (ii) ඉහත (i) හි ඔබ නම් කරන ලද නවීන සිතියම් විද්‍යාත්මක ක්‍රමශිල්ප තුන නිර්වචනය කරන්න. (ලකුණු 06 යි)
- (iii) ඉහත (i) හි නම් කරන ලද එක් නවීන සිතියම් විද්‍යාත්මක ක්‍රමශිල්පයක වාසි තුනක් කෙටියෙන් විස්තර කරන්න. (ලකුණු 06 යි)
- (iv) නවීන සිතියම් විද්‍යාත්මක ක්‍රමශිල්ප භාවිතයේ දී ශ්‍රී ලංකාව මුහුණපාන සීමාකාරී තත්ත්ව දෙකක් කෙටියෙන් පැහැදිලි කරන්න. (ලකුණු 05 යි)

08385

3. වර්ෂාපතන නිරීක්ෂණ මධ්‍යස්ථාන දෙකක වර්ෂයේ පළමු මාස හය තුළ වාර්තා වූ මාසික වර්ෂාපතන වටිනාකම් පහත වගු අංක 1 මගින් දැක්වේ.

නිරීක්ෂණ මධ්‍යස්ථාන දෙකක වාර්තා වූ මාසික වර්ෂාපතනය (mm)

මාසය	මධ්‍යස්ථාන	
	A	B
ජනවාරි	65	44
පෙබරවාරි	76	93
මාර්තු	62	51
අප්‍රේල්	167	32
මැයි	215	105
ජූනි	165	151
එකතුව	750	476

වගු අංක 1

වගු අංක 1 හි දැක්වෙන දත්ත ඇසුරෙන් පහත සඳහන් ප්‍රශ්නවලට පිළිතුරු සපයන්න.

- (i) මධ්‍යස්ථාන දෙකෙහි වර්ෂාපතනයෙහි මධ්‍යන්‍යය අගයන් වෙන් වෙන්ව ගණනය කරන්න. (ලකුණු 02 යි)
- (ii) මධ්‍යස්ථාන දෙක සඳහා ම මාසික මධ්‍යන්‍ය අපගමන අගයන් ගණනය කරන්න. (ලකුණු 04 යි)
- (iii) වගු අංක 01 දැක්වෙන දත්ත ද්විත්ව තීරු ප්‍රස්තාරයක් මගින් නිරූපණය කරන්න. (ලකුණු 08 යි)
- (iv) මධ්‍යස්ථාන දෙකෙහි වර්ෂාපතනයෙහි කැපීපෙනෙන ලක්ෂණ විස්තර කරන්න. (ලකුණු 06 යි)

\* \* \*



ශ්‍රී ලංකා විභාග දෙපාර්තමේන්තුව ශ්‍රී ලංකා විභාග දෙපාර්තමේන්තුව ශ්‍රී ලංකා විභාග දෙපාර්තමේන්තුව ශ්‍රී ලංකා විභාග දෙපාර්තමේන්තුව ශ්‍රී ලංකා විභාග දෙපාර්තමේන්තුව  
 இலங்கைப் பரீட்சைத் திணைக்களம் இலங்கைப் பரීட்சைத் திணைக்களம் இலங்கைப் பரීட்சைத் திணைக்களம் இலங்கைப் பரීட்சைத் திணைக்களம் இலங்கைப் பரීட்சைத் திணைக்களம்  
 Department of Examinations, Sri Lanka Department of Examinations, Sri Lanka Department of Examinations, Sri Lanka Department of Examinations, Sri Lanka Department of Examinations, Sri Lanka  
 ශ්‍රී ලංකා විභාග දෙපාර්තමේන්තුව ශ්‍රී ලංකා විභාග දෙපාර්තමේන්තුව ශ්‍රී ලංකා විභාග දෙපාර්තමේන්තුව ශ්‍රී ලංකා විභාග දෙපාර්තමේන්තුව ශ්‍රී ලංකා විභාග දෙපාර්තමේන්තුව  
 இலங்கைப் பரීட்சைத் திணைக்களம் இலங்கைப் பரීட்சைத் திணைக்களம் இலங்கைப் பரීட்சைத் திணைக்களம் இலங்கைப் பரීட்சைத் திணைக்களம் இலங்கைப் பரීட்சைத் திணைக்களம்  
 Department of Examinations, Sri Lanka Department of Examinations, Sri Lanka Department of Examinations, Sri Lanka Department of Examinations, Sri Lanka Department of Examinations, Sri Lanka

අධ්‍යයන පොදු සහතික පත්‍ර (උසස් පෙළ) විභාගය, 2017 අගෝස්තු  
 கல்விப் பொதுத் தராதரப் பத்திர (உயர் தர)ப் பரீட்சை, 2017 ஓகஸ்ட்  
 General Certificate of Education (Adv. Level) Examination, August 2017

භූගෝල විද්‍යාව II புவிப்பியல் II Geography II	<div style="display: flex; justify-content: space-around; align-items: center;"> <div style="border: 1px solid black; border-radius: 10px; width: 40px; height: 40px; display: flex; align-items: center; justify-content: center; margin: 0 5px;">22</div> <div style="border: 1px solid black; border-radius: 10px; width: 40px; height: 40px; display: flex; align-items: center; justify-content: center; margin: 0 5px;">S</div> <div style="border: 1px solid black; border-radius: 10px; width: 40px; height: 40px; display: flex; align-items: center; justify-content: center; margin: 0 5px;">II</div> </div>	පැය තුනයි மூன்று மணித்தியாலம் Three hours
---	---	---

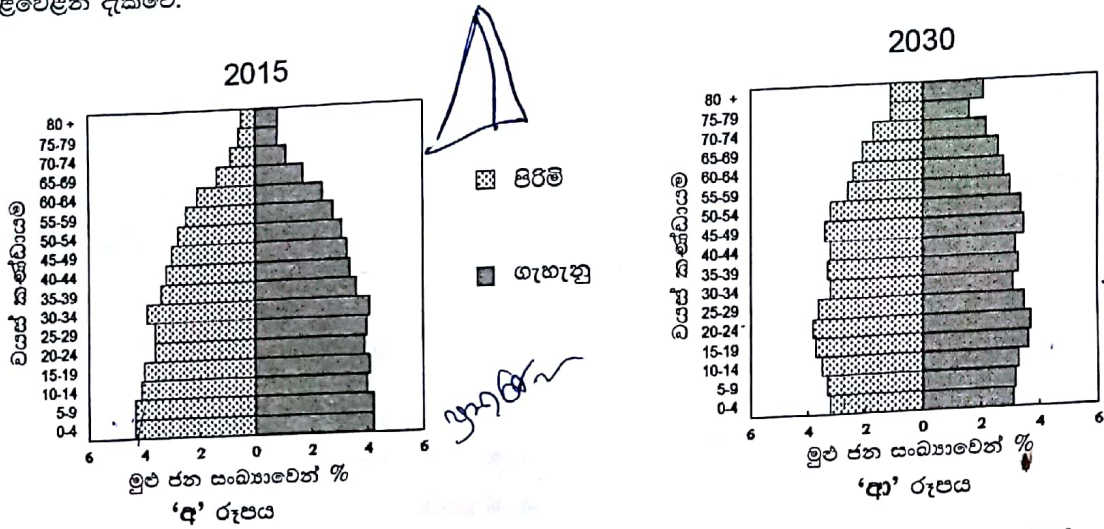
පැය :  
 \* එක් කොටසකින් අවම වශයෙන් ප්‍රශ්න දෙකක්වත් තෝරාගෙන, ප්‍රශ්න පහකට පමණක් පිළිතුරු සපයන්න.

**'I කොටස - භෞතික භූගෝල විද්‍යාව**

1. (i) භූගත ජලය යනුවෙන් අදහස් කරන්නේ කුමක් ද? (ලකුණු 02 යි)
- (ii) පරිභෝජනය සඳහා භූගත ජලය ලබා ගන්නා ක්‍රම හතරක් විස්තර කරන්න. (ලකුණු 06 යි)
- (iii) ශ්‍රී ලංකාවේ භූගත ජලයෙන් ලබා ගන්නා ප්‍රයෝජන තුනක් කෙටියෙන් විස්තර කරන්න. (ලකුණු 06 යි)
- (iv) ශ්‍රී ලංකාවේ ජල සම්පත් සංරක්ෂණය කිරීමේ අවශ්‍යතාවට හේතු වන සාධක තුනක් විස්තර කරන්න. (ලකුණු 06 යි)
  
2. (i) ලෝකයේ ගිනි කඳු බහුලව ව්‍යාප්ත වී ඇති ප්‍රදේශ හතරක් නම් කරන්න. (ලකුණු 02 යි)
- (ii) ප්‍රධාන නිෂ්ක්‍රාන්ත යම්හල් හුරුප තුනක් රූපසටහන් ආධාරයෙන් පැහැදිලි කරන්න. (ලකුණු 06 යි)
- (iii) ප්‍රධාන ආක්‍රාන්ත යම්හල් හුරුප තුනක් රූපසටහන් ආධාරයෙන් පැහැදිලි කරන්න. (ලකුණු 06 යි)
- (iv) යම්හල් ක්‍රියාකාරිත්වය නිසා සිදුවන පාරිසරික බලපෑම් තුනක් විස්තර කරන්න. (ලකුණු 06 යි)
  
3. (i) වෙරළක දිස් පැතිකඩෙහි ප්‍රධාන කොටස් හතරක් නම් කරන්න. (ලකුණු 02 යි)
- (ii) වෙරළ ප්‍රදේශවල තරංග ක්‍රියාව ආශ්‍රිතව නිර්මාණය වන බාදිත හුරුප තුනක් විස්තර කරන්න. (ලකුණු 06 යි)
- (iii) වෙරළ ප්‍රදේශවල දැකිය හැකි නිධිසාදිත හුරුප තුනක් නිර්මාණය පැහැදිලි කරන්න. (ලකුණු 06 යි)
- (iv) ශ්‍රී ලංකාවේ නිරිතදිග වෙරළ ප්‍රදේශයේ තරංග ක්‍රියාකාරිත්වයේ ප්‍රධාන බලපෑම් තුනක් සාකච්ඡා කරන්න. (ලකුණු 06 යි)
  
4. (i) ශ්‍රී ලංකාවේ පරිසර සංරක්ෂණය හා සම්බන්ධව කටයුතු කරන ආයතන හතරක් නම් කරන්න. (ලකුණු 02 යි)
- (ii) ඉහත (i) හි නම් කළ ආයතන අතුරෙන් එකක් තෝරාගෙන, එහි ප්‍රධාන අරමුණු තුනක් විස්තර කරන්න. (ලකුණු 06 යි)
- (iii) ශ්‍රී ලංකාවේ පරිසර සංරක්ෂණය හා සම්බන්ධ ආයතන සිය අරමුණු ඉටුකර ගැනීමේ දී මුහුණපාන ගැටලු තුනක් සාකච්ඡා කරන්න. (ලකුණු 06 යි)
- (iv) ශ්‍රී ලංකාවේ පරිසර සංරක්ෂණය කෙරෙහි ප්‍රමාණවත් අවධානයක් යොමු නොකිරීම නිසා මතු වී ඇති ප්‍රතිවිපාක තුනක් කෙටියෙන් සාකච්ඡා කරන්න. (ලකුණු 06 යි)

**II කොටස - මානුෂ භූගෝල විද්‍යාව**

5. 2015 හා 2030 වර්ෂ සඳහා වන ශ්‍රී ලංකාවේ ජන සංඛ්‍යාවේ වයස් ව්‍යුහය පහත 'අ' සහ 'ආ' රූපවලින් පිළිවෙලින් දැක්වේ.



- (i) 'අ' රූපයෙන් දැක්වෙන 2015 වර්ෂයෙහි ශ්‍රී ලංකාවේ වයස් ව්‍යුහයේ කැපීපෙනෙන ලක්ෂණ දෙකක් සඳහන් කරන්න. (ලකුණු 02 යි)
- (ii) 'අ' සහ 'ආ' රූපවලින් දැක්වෙන පරිදි 2015 හා 2030 අතර දී ශ්‍රී ලංකාවේ වයස් ව්‍යුහයෙහි සිදුවන වෙනස්වීම් දෙකක් කෙටියෙන් විස්තර කරන්න. (ලකුණු 06 යි)
- (iii) ශ්‍රී ලංකාවේ වයස් ව්‍යුහයෙහි සිදුවන වෙනස්වීම්වලට හේතුවන සාධක තුනක් සාකච්ඡා කරන්න. (ලකුණු 06 යි)
- (iv) ශ්‍රී ලංකාවේ වයස් ව්‍යුහයෙහි වෙනස්වීම් නිසා ඇතිවන සමාජ-ආර්ථික ප්‍රතිඵල තුනක් කෙටියෙන් විස්තර කරන්න. (ලකුණු 06 යි)

- 6. (i) ග්‍රාමීය ජනාවාස වර්ග දෙකක් නම් කරන්න. (ලකුණු 02 යි)
- (ii) ඉහත (i) හි නම් කළ එක් වර්ගයක් තෝරාගෙන, එහි ගති ලක්ෂණවලට හේතුවන සාධක තුනක් පැහැදිලි කරන්න. (ලකුණු 06 යි)
- (iii) ග්‍රාමීය ජනාවාස, නාගරික ජනාවාසවලින් වෙන් කොට දැක්වෙන ලක්ෂණ තුනක් විස්තර කරන්න. (ලකුණු 06 යි)
- (iv) ශ්‍රී ලංකාවේ කඩිනම් මහවැලි සංවර්ධන ව්‍යාපාරය යටතේ ස්ථාපනය කරන ලද නව ජනාවාස පද්ධතියෙහි කැපීපෙනෙන ලක්ෂණ තුනක් පැහැදිලි කරන්න. (ලකුණු 06 යි)

- 7. (i) විද්‍යුත් (Electronic) කර්මාන්තය පිළිබඳව ලෝකයේ ප්‍රමුඛ රටවල් හතරක් නම් කරන්න. (ලකුණු 02 යි)
- (ii) ඉහත (i) හි නම් කළ රටවල විද්‍යුත් කර්මාන්තය ස්ථානගත වීම කෙරෙහි බලපෑ සාධක තුනක් කෙටියෙන් විස්තර කරන්න. (ලකුණු 06 යි)
- (iii) විද්‍යුත් කර්මාන්තය ප්‍රධාන ගෝලීය කාර්මික අංශයක් බවට පත්වීමට හේතු වූ සාධක තුනක් විස්තර කරන්න. (ලකුණු 06 යි)
- (iv) ශ්‍රී ලංකාවේ විද්‍යුත් කර්මාන්තය සංවර්ධනය කිරීමට ගත හැකි ක්‍රියාමාර්ග තුනක් සාකච්ඡා කරන්න. (ලකුණු 06 යි)

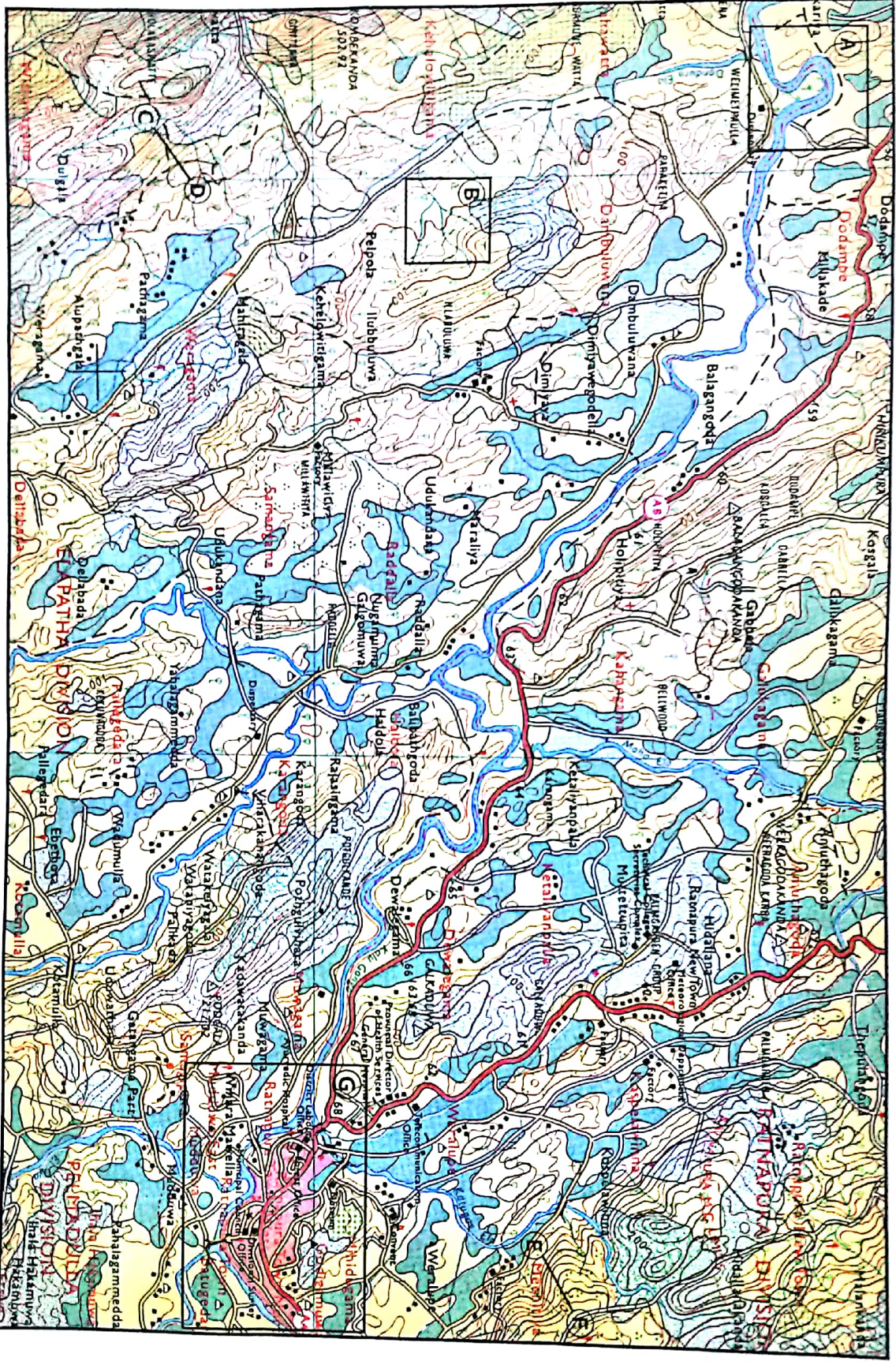
- 8. (i) 'සාර්ක්' (SAARC) සංවිධානයේ සාමාජික රටවල් හතරක් නම් කරන්න. (ලකුණු 02 යි)
- (ii) 'සාර්ක්' සංවිධානයේ ප්‍රධාන අරමුණු තුනක් පැහැදිලි කරන්න. (ලකුණු 06 යි)
- (iii) 'සාර්ක්' සංවිධානයේ සාමාජිකයකු වීමෙන් රටක් භුක්ති විඳින ප්‍රයෝජන හතරක් විස්තර කරන්න. (ලකුණු 06 යි)
- (iv) වර්තමානයේ දී 'සාර්ක්' සංවිධානය මුහුණපාන ගැටලු තුනක් සාකච්ඡා කරන්න. (ලකුණු 06 යි)



අධ්‍යයන මට්ටම සහතික පත්‍ර (සාධක මට්ටම) විෂයය, 2017 අගෝස්තු  
 සාධක ප්‍රවේශන පත්‍ර (සාධක මට්ටම) පරීක්ෂණ, 2017 ඔක්තෝබර්  
 General Certificate of Education (Adv. Level) Examination, August 2017

221

ඉගෙනීමේ දිනය 1  
 පරීක්ෂණ 1  
 Geography 1



SCALE 1 : 50,000

සෘජු මාර්ග දිශා මට්ටම 20  
 මාර්ග දිශා මට්ටම 20 මීටර්  
 Contour Interval 20 metres